

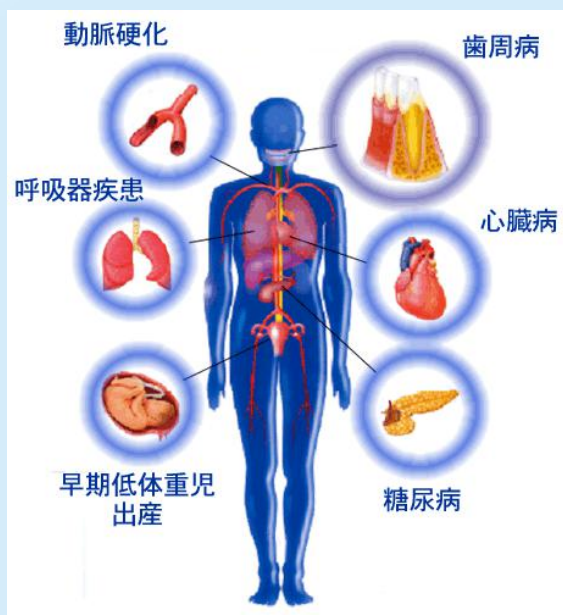


事業所歯科健診 のご案内

医療費
節減

生産性
向上

随時
受付けて
います



爽やかな
イメージ

歯周病は糖尿病や心臓病などの全身疾患と深い関係があることがわかっています

事業所歯科健診のメリット

1. 医療費の節減

お口の健康が不良である人は、歯科医療費だけでなく医科医療費も高くなるとの結果があります。お口の健康と全身の健康が関連することが示唆され、お口の健康は総医療費の節減につながります。

2. 生産性の向上

むし歯や歯周病による急な痛みや治療で仕事を休まなければならないことは、予想以上に多くあります。歯科健診によってお口のトラブルを未然に防ぐことは、事業所の生産性の向上につながります。

3. きれいな口元で事業所のイメージアップ

口臭は、ほとんどの場合むし歯や歯周病が原因です。時として相手に不快感を与える口臭を予防することは、爽やかな事業所のイメージアップにつながります。

健診内容

- むし歯の有無
- 歯周病検査
- 粘膜疾患 その他



受診場所・費用

- 事業所近くの指定歯科医院
- 一人あたり 4,000 円 (税別)

※受診人数によっては歯科医師が事業所へ出向きます



一般社団法人 前橋市歯科医師会

〒371-0035 前橋市岩神町-19-9

お問い合わせはこちらから

TEL 027-232-2046
<http://www.maeshi.or.jp>

前橋市歯科医師会

検索

